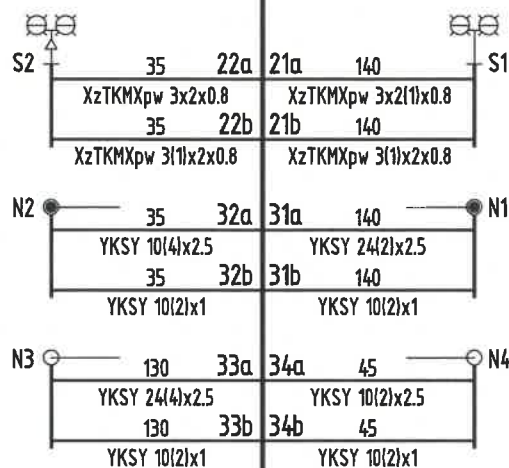


## SA 2625



"Ms" (Gk PD2625a) 1590 PD2625a  
uzależnienie YKSY 14(3)x1.5

"Ms" (Gk PD2625b) 1590 PD2625b  
kabel rezerwowy YKSY 14x1.5

Do post. 262.5 30 T1  
transmisja do EAR-6 XzTKMXpw 3x2x0.8

Do post. 262.5 30 ZAS  
zasilanie 24VDC do EAR-6 YKY 4x1.5

E zasilanie Przyłącze energetyczne

Inwestor:	 PKP POLSKIE LINIE KOLEJOWE S.A.	Stadium:	Dokumentacja powykonawcza	Branża:	SRK	Nazwa zadania:	Opracowanie dokumentacji projektowej oraz realizacja robót budowlanych w formule "Projektuj i Buduj" w ramach projektu: "Prace na linii kolejowej nr 1 na odcinku Częstochowa – Zawiercie"
Wykonawca:	 EIA EKOLOGICZNE ZASADY PROJEKTOWANIA S.A.	Umowa:	90/106/0072/17/Z/1 z 20.07.2017 r.	Skala:	----	Nr obiektu:	----
Kier. budowy:	mgr inż. Andrzej Kania	MAP/0437/OWOL/13	Data:		Obiekt:	17_LPDW_611 Przebudowa urządzeń srk na stacji Myszków Budowa urządzeń srk na przejeździe w km 262,511	Nr arkusza:  02
Projektant:	mgr inż. Adam Majchrzak	MAZ/0481/PBKs/15	03.2021		Nazwa rysunku:  Plan kablowy		
Współpraca:	mgr inż. Juliusz Kublik	----					
Sprawdzający:	mgr inż. Andrzej Jezierski	MAZ/0477/PBKs/15					